

# 食品に付着した人毛を検出

～ 衛生管理の高度化のためのAI食品検査システム ～

## この技術のメリット

- これまで検出が困難だった、食品に付着した人毛・ゴム片を検出

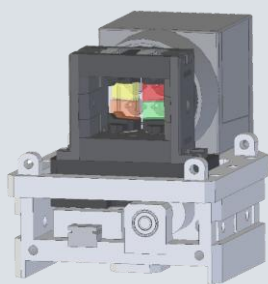


## 課題（背景）

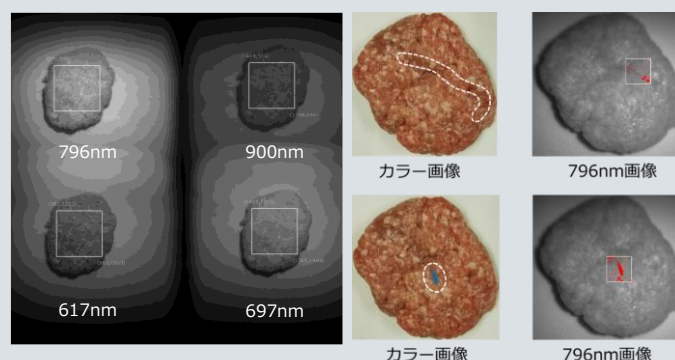
- 食品工場では食品に付着した人毛・ゴム片などの非金属異物を「目視」で検査
- 人毛とゴム片をともに検出できる装置は現存しない、また検査作業員が集まらないことが課題

## 概要

- 4つの分光画像（可視光～近赤外光）を取得する多眼式分光イメージング鏡筒を開発
- 得られたマルチスペクトル画像にAI画像処理を施し、人毛・ゴム片を検出



CMOSカメラと複数の光学フィルタで構成した多眼式分光イメージングセンサ



4波長の分光画像と異物検出例（右上：人毛、右下：ゴム片）

## 企業様へのご提案

- 人毛やプラスチック・ゴム片を検出できる食品異物検査装置を開発しませんか？

詳しい研究報告



## お問合せ

産業システム部 情報システムグループ