

海底で砂に埋もれたホタテを自動認識

～ 地まきホタテガイ漁業向け資源量予測技術の開発 ～

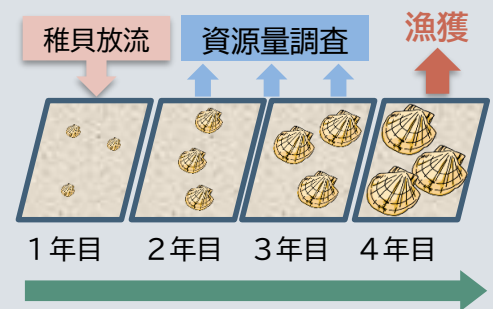
この技術のメリット

- 画像処理で海底のホタテガイを認識・計数
- 海底底質を自動的に判別



課題（背景）

- 従来の地まきホタテガイ資源量調査は代表地点の収穫量から全体の収穫量を推定
- 多大な時間やコストを費やすこと、調査精度が低いこと（抽出サンプル数少）が課題

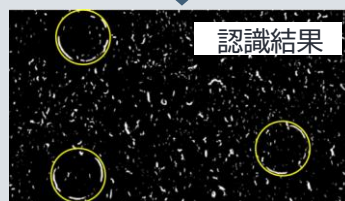
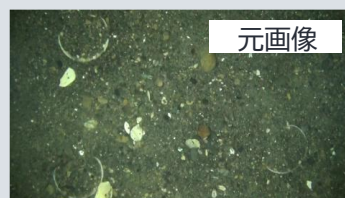


概要

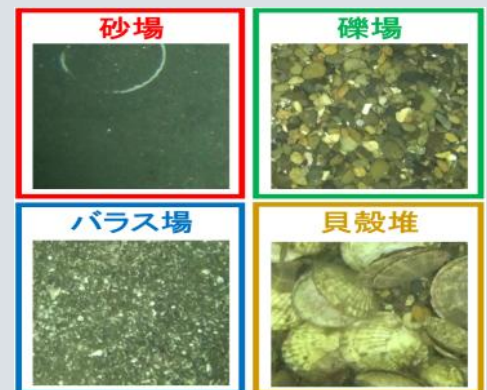
- カメラ搭載台車を漁船でけん引し、取得した画像からホタテの数を自動計測（誤差5%未満）
- AIで海底画像の底質を自動判別、これらの調査結果をWebブラウザ上で可視化



自動撮影カメラを搭載したけん引台車



画像処理によるホタテの認識



AIによる海底底質判別結果

企業様へのご提案

- 製品を認識・計数するための認識システムを一緒に開発しませんか？

詳しい研究報告



お問合せ

産業システム部 情報システムグループ