

海況速報

令和8年度 第1号 (通算 No.229)
令和8年4月30日
北海道立総合研究機構 水産研究本部



内容についてのお問い合わせは
中央水産試験場 海洋環境グループ
Tel 0135-23-4020
ckaiyou@hro.or.jp

4月中旬から4月下旬の海況

☆日本海海域

積丹半島近海には暖水渦が形成されており、対馬暖流（指標：100 m層水温 6℃以上）は暖水渦の西方を北上しています。津軽暖流の北上流量は約 1.2SV で平年より約 3割多くなっています。表面水温は 6～11℃で、概ね平年並みですが、中層（100m層）では日本海南部海域を中心に顕著な高水温偏差が認められます（水温偏差表参照）。余市における旬平均水温は、3月以降「かなり高い」状態が続いています。

☆道東太平洋海域

親潮系水（指標：100 m層水温 5℃以下）が道東沖を西進し、十勝沖で南下しています(*2)。表面水温は 2～7℃で、沿岸域はおおむね平年並みですが、沖合の定点では平年を下回っています（水温偏差表参照）。

☆道南太平洋海域

表面水温は 4～11℃で、平年より 1～3℃程度高くなっています（水温偏差表参照）。

☆オホーツク海域

宗谷暖流（指標：50m層水温 6℃以上）がオホーツク海沿岸を流れています。表面水温は 0～7℃であり、平年並みかやや高い地点が多くなっています（水温偏差表参照）。

資料	観測期間	観測海域
稚内水試（北洋丸）	2026/4/14-17	(道北日本海域)
稚内水試（北洋丸）	2026/4/22 -24	(オホーツク海域)
函館水試（金星丸）	2026/4/14 -16	(道西日本海域)
函館水試（金星丸）	2026/4/17 -20	(道南太平洋海域)
釧路水試（北辰丸）	2026/4/14 -18	(道東太平洋海域)

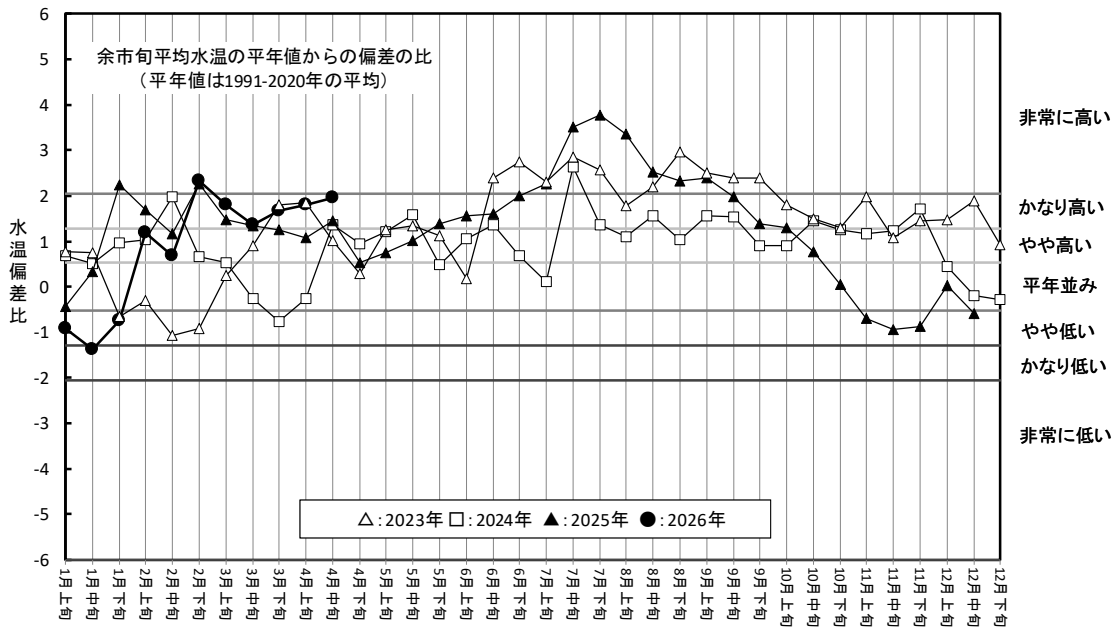
*1:別紙「日本海水温情報」もあわせてご覧ください

<http://www.hro.or.jp/list/fisheries/research/central/section/kankyousokuhou/index.html>

*2:別紙「本道太平洋沖合海流情報」もあわせてご覧ください。

<http://www.hro.or.jp/list/fisheries/research/central/section/kankyousokuhou/index.html>

*3: 津軽暖流が津軽海峡から襟裳岬まで大きく張り出してから南下している状態を「渦モード」と呼びます。これに対して、津軽暖流が青森県尻屋崎からすぐ岸沿いに三陸方面へ南下している状態を、津軽暖流の「沿岸モード」と呼んでいます。



「海況速報」は中央水産試験場ホームページに掲載しております。

<http://www.hro.or.jp/list/fisheries/research/central/section/kankyou/sokuhou/index.html>

また、同サイトにて余市前浜水温がご覧になれます。

<http://www.hro.or.jp/list/fisheries/research/central/section/kankyou/suion/index.html>

下に QR コードがあります。

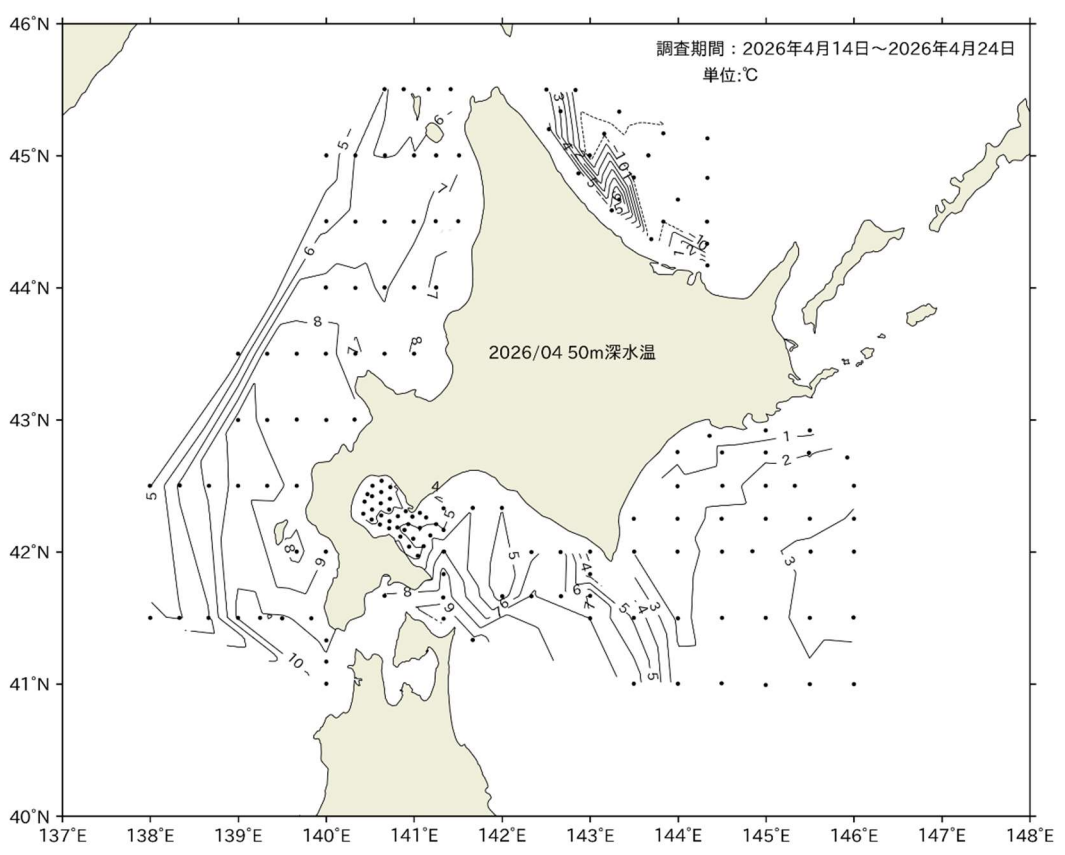
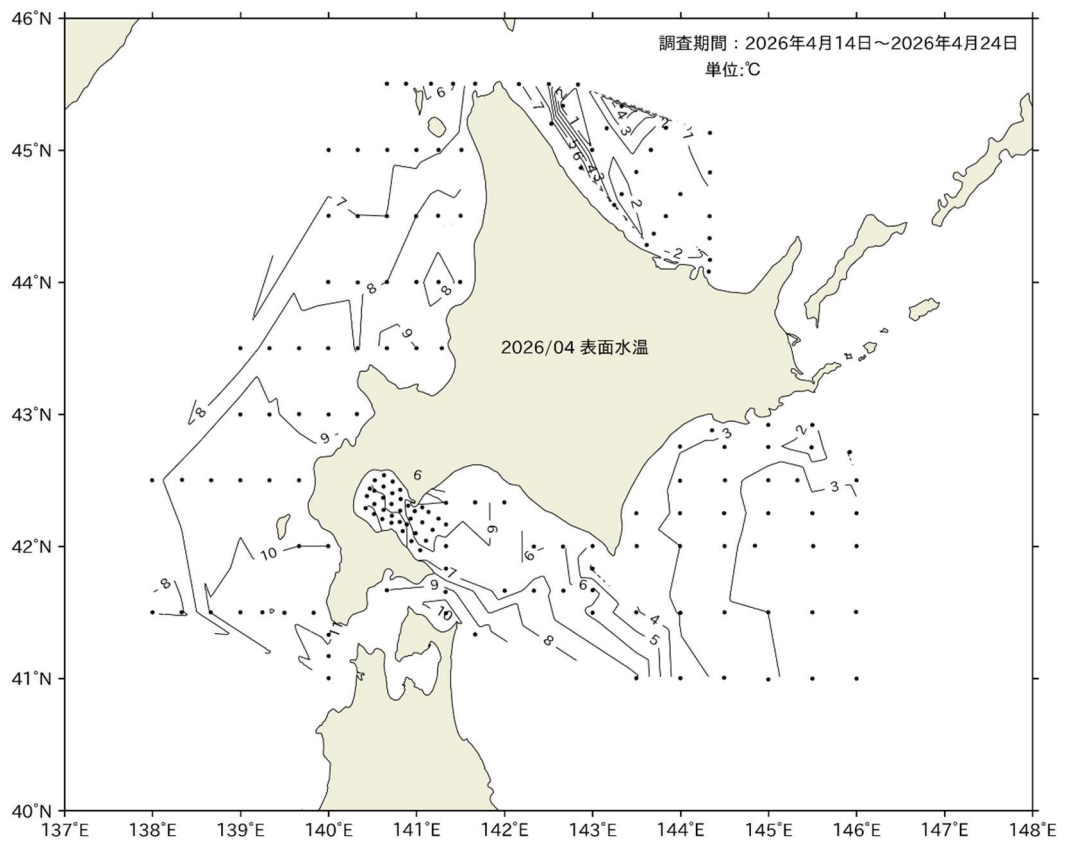


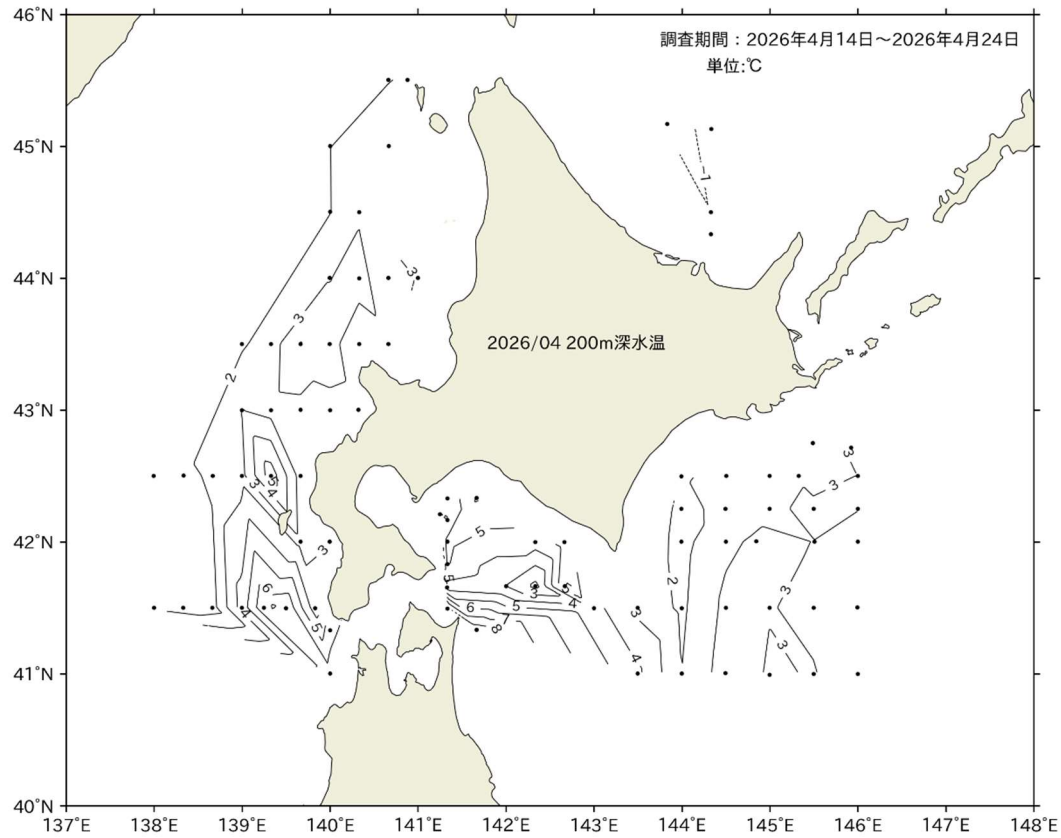
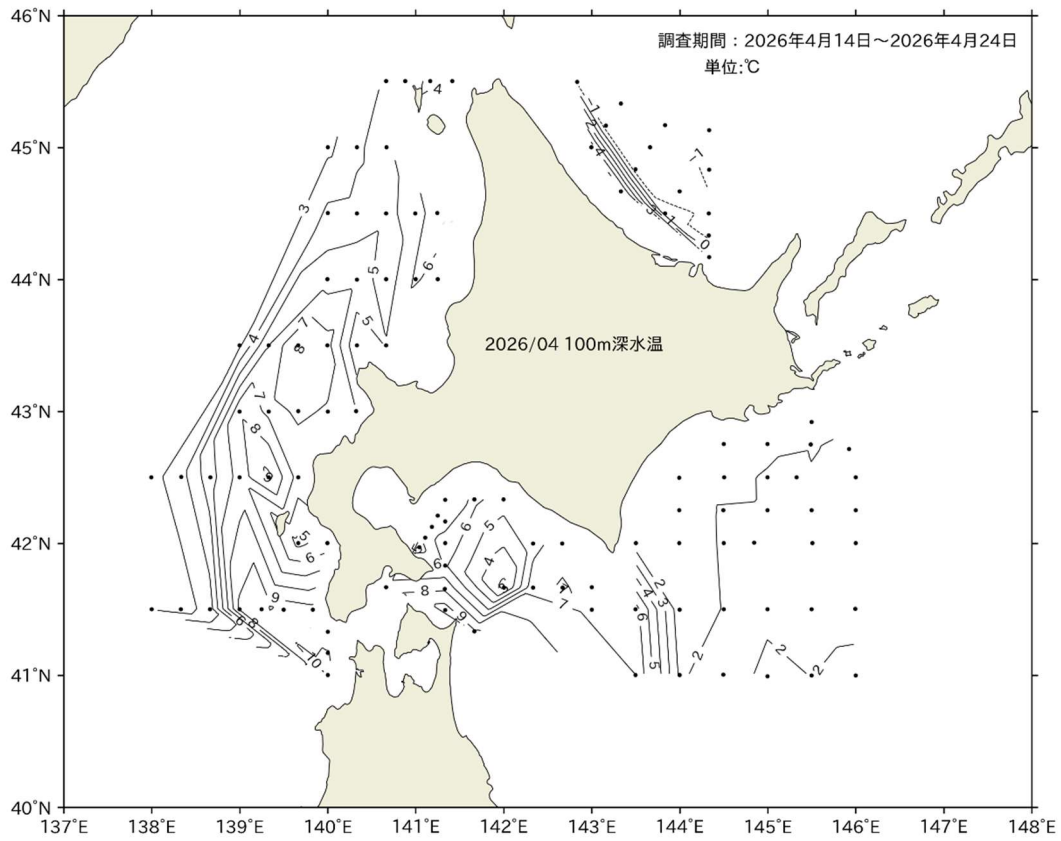
令和元年4月から「調査船による定点観測データ公開地図」ページを開設しました。

<https://webgis.hro.or.jp/marinenet/mapApp/>

下に QR コードがあります。







水温偏差表

2026年4月
 累年平均<平成元年(1989)~平成30年(2018)>からの水温偏差(°C) /は欠測または海底

日本海								
45-30N	J18	J17	J16	J15	J14	J13	J12	J11
0m	/	/	/	1.7	1.2	1.0	1.0	2.9
50m	/	/	/	1.8	1.1	0.9	1.2	/
100m	/	/	/	0.7	0.1	-0.1	-0.3	/
200m	/	/	/	0.0	-0.8	/	/	/

44-30N	J27	J26	J25	J24	J23	J22	J21
0m	/	1.6	1.3	1.4	2.0	2.6	2.5
50m	/	0.6	1.2	1.5	1.2	1.9	1.9
100m	/	0.0	-0.2	0.1	0.4	1.5	/
200m	/	-0.3	0.2	/	/	/	/

43-30N	J39	J38	J37	J36	J35	J34	J33	J32	J31
0m	/	1.2	2.3	2.2	2.1	0.8	2.2	1.9	/
50m	/	-0.1	3.3	3.0	2.8	0.5	0.9	1.8	/
100m	/	-0.7	1.8	3.4	2.6	-1.4	-0.7	/	/
200m	/	-0.1	0.4	1.5	0.9	-0.7	-0.9	/	/

42-30N	J47	J46	J45	J44	J43	J42	J41
0m	/	3.0	3.5	2.5	2.5	1.5	1.1
50m	/	0.7	2.6	3.3	3.7	2.5	1.1
100m	/	0.1	0.9	2.7	4.0	4.3	0.7
200m	/	0.1	0.5	0.8	1.1	3.5	-0.4

41-30N	J58	J57	J56	J55	J54	J53	J52	J51
0m	/	2.6	1.0	2.3	1.6	1.1	1.9	1.4
50m	/	2.5	1.7	1.1	2.4	1.9	2.0	1.3
100m	/	0.3	0.0	-0.3	3.3	2.9	2.7	2.2
200m	/	0.3	0.2	0.1	1.7	2.9	2.9	-0.2

津軽海峡			
	J63	J62	J61
0m	1.8	1.7	1.4
50m	1.1	0.9	1.0
100m	0.9	1.6	1.4
200m	-0.8	/	-0.1

道南太平洋						
白老沖	D11	DH05	D21	DH02	D31	D41
0m	1.9	1.5	2.0	1.8	3.1	2.3
50m	1.5	1.5	3.1	3.7	1.4	1.3
100m	0.6	1.3	1.8	1.1	0.7	1.1
200m	0.2	0.0	0.9	0.9	-0.9	0.0

浦河沖			
	D24	D33	D42
0m	2.2	2.2	1.9
50m	2.1	-0.2	1.3
100m	1.0	-2.2	1.2
200m	0.7	-1.0	0.8

オホーツク海					
浜頓別沖	011	012	013	014	015
0m	/	2.8	-1.0	-0.1	2.2
50m	/	1.1	1.1	0.5	/
100m	/	/	/	-1.8	/
200m	/	/	/	/	/

紋別沖						
	021	022	023	024	025	026
0m	/	-1.1	1.3	0.2	0.2	0.7
50m	/	1.7	4.0	-0.4	-0.3	0.0
100m	/	/	1.9	-1.9	0.0	0.1
200m	/	/	/	/	/	-0.3

網走沖						
	031	032	033	034	035	036
0m	/	0.0	-0.2	0.5	-0.2	-0.4
50m	/	2.5	-0.5	-0.3	-0.1	-0.3
100m	/	-1.7	-0.6	0.1	0.4	-0.1
200m	/	/	0.2	-0.1	/	-0.5

知床岬沖						
	041	042	043	044	045	046
0m	/	/	/	/	/	/
50m	/	/	/	/	/	/
100m	/	/	/	/	/	/
200m	/	/	/	/	/	/

道東太平洋						
白糠沖	P31	P32	P33	P34	P35	P36
0m	0.9	0.5	0.3	0.4	-0.3	-1.5
50m	0.5	-0.2	-0.4	-0.2	-0.9	-1.7
100m	/	-0.2	-0.3	-0.6	-1.4	-1.8
200m	/	0.1	-0.1	-0.3	-0.7	-1.4

厚岸沖							
	P21	P22	P23	P24	P25	P26	P27
0m	1.2	0.5	0.8	0.6	-0.4	-1.8	-2.4
50m	0.2	0.7	0.7	-0.4	-0.7	-1.8	-2.3
100m	/	0.3	0.2	-0.5	-0.6	-1.6	-2.5
200m	/	/	0.3	0.3	0.5	0.1	-0.2

根室半島沖								
	P11	P12	P13	P14	P15	P16	P17	P18
0m	/	/	0.9	0.0	0.1	0.1	-0.7	-1.4
50m	/	/	0.9	0.3	0.4	0.3	-0.5	-2.7
100m	/	/	0.9	0.6	-0.4	-0.6	-1.2	-3.0
200m	/	/	1.3	0.4	0.2	-0.2	-0.5	-1.2

